

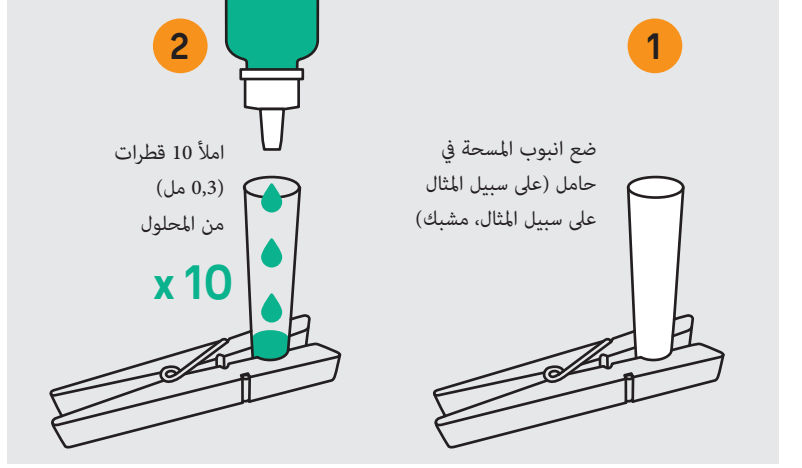
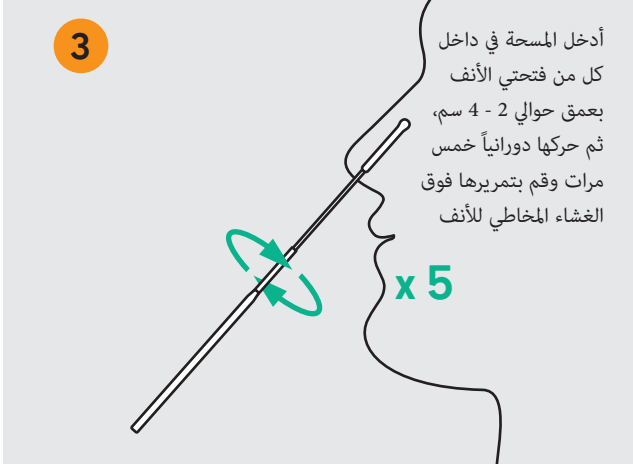


تعليمات موجزة للاختبار الذاتي

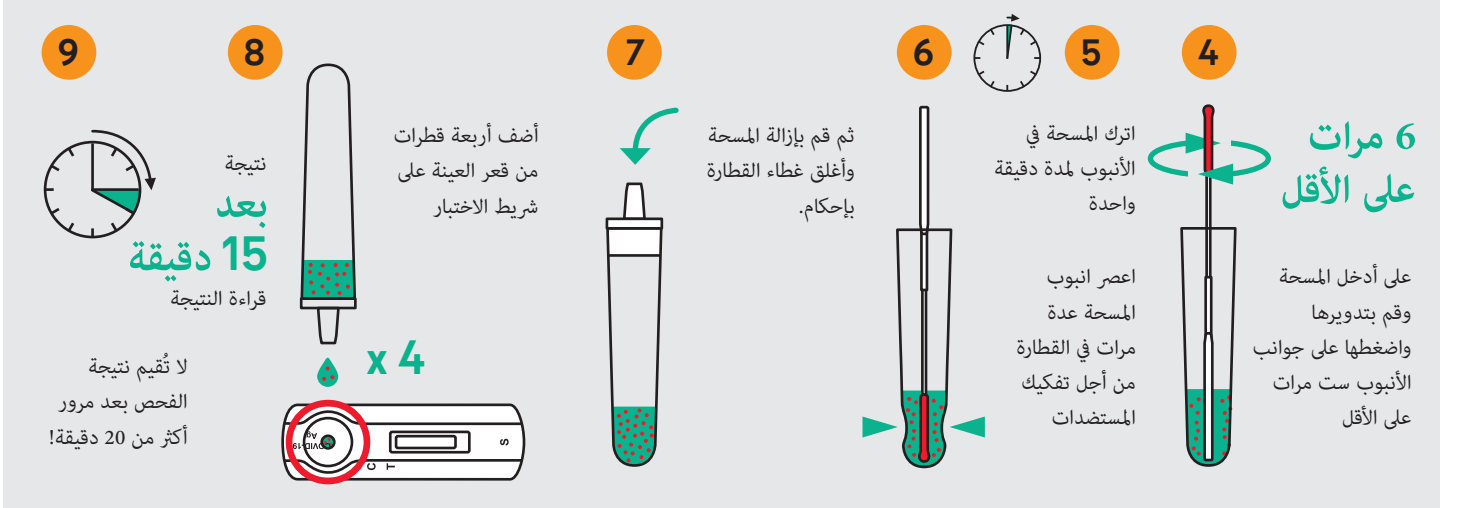
Clinitest Rapid Covid19- Antigen Test: منتج

الشركة المصنعة: Siemens Healthineers

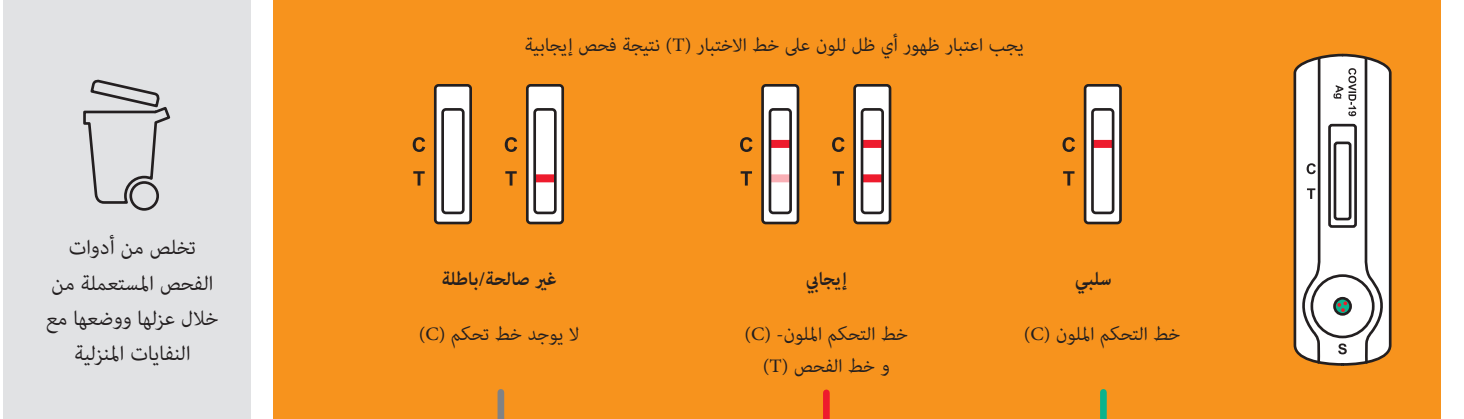
الخطوات الأولى



معالجة العينة



تقييم نتيجة الفحص



إعادة الفحص مع استخدام مواد جديدة

- يبلغ الآباء المدرسة بمرض طفل أو يبلغ طاقم المدرسة أو طاقم الرعاية النهارية عن مرضه

- يخضع التلاميذ والعاملون في المدرسة أو في دور الرعاية النهارية لفحوصات PCR التي يتم إجراؤها في أحد مراكز الفحوصات المركزية.

يمكن لأطفال المدارس وللعاملين في المدارس أو في دور الرعاية النهارية الذهاب إلى المدرسة/دور الرعاية النهارية



افحص نفسك بسهولة

لأجلك ولأجلنا جميعاً ضد كورونا

تساعد الفحوصات الذاتية في جعل زيارات المدارس والرعاية النهارية أكثر أماناً في أوقات الوباء. كذلك تساعد في تحقيق حماية أفضل لكل فرد، وللعائلات والأصدقاء والزملاء.

لماذا يتوجب الاستمرار في مراعاة احترام قواعد كورونا حتى وإن كانت نتيجة الفحص سلبية؟

الفحوصات السريعة هي مكون واحد فقط. جنباً إلى جنب مع تدابير النظافة المطبقة الأخرى، فهي تزيد من السلامة في المدرسة وفي دور الرعاية النهارية والمنزل.

يُضاف إليها مايلي:

- الحفاظ على المسافة
- ارتداء غطاء الفم والأنف
- غسل اليدين
- العطس والسعال في ثنية ذراعك
- تهوية منتظمة

كيف يتم تخزين الفحوصات الذاتية والتخلص منها؟

يجب تخزين الفحوصات بدرجة حرارة عند 2-30 درجة مئوية ولا يجوز تجميدها مطلقاً. يمكن التخلص من نفايات الفحوصات الفحص المركزي عبر وضعها في كيس قمامة سميك ومحكم مع النفايات المنزلية الأخرى. يجب وضع الفحوصات في درجة حرارة الغرفة (30-15) درجة مئوية قبل استعمالها.

مع ظهور أعراض كورونا النموذجية: هل ينبغي الاستمرار في إجراء الفحص الذاتي؟

لا. إذا كان هناك اشتباه محدد في الإصابة بالكورونا، يجب على المصابين الاتصال بطبيب الأسرة أو قسم الصحة.

ما هي الفحوصات الذاتية للكورونا؟

يمكن استخدام ما يسمى بفحوصات مولد الضد السريعة بسرعة وسهولة (انظر التعليمات الموجزة). يجب إدخال المسحة حوالي ٤ سنتيمتر في كل فتحة أنف. سيتم عرض النتيجة بعد 15 دقيقة فقط.

هل الفحوصات الذاتية إلزامية؟

إذا أجرى أكبر عدد ممكن من الأشخاص اختبارات ذاتية بانتظام، فسيتم اكتشاف العدوى بفيروس كورونا مبكراً. ذلك من شأنه أن يقلل من العدوى. الفحوصات الذاتية طوعية ومجانية.

أين ومتى يجب إجراء الفحوصات الذاتية؟

يجب إجراء الفحوصات الذاتية في المنزل مرتين في الأسبوع - قبل الذهاب إلى المدرسة أو بدء العمل.

ما الذي يجب عمله في حالة وجود نتيجة اختبار «إيجابية»؟

إذا كانت النتيجة «إيجابية»، يجب على الشخص المعني إبلاغ المدرسة بمرضه وإجراء اختبار PCR لاحق على الفور في مركز اختبار لاحق. اختبار PCR اللاحق متاح مجاناً للمتعلمين وكذلك لموظفي المدرسة والعاملين في دور الرعاية النهارية (كيثا). تحديد موعد مسبقاً ليس ضرورياً. حتى تظهر نتيجة اختبار فحص (PCR)، يجب أن يظل الشخص المعني في الحجر الصحي في المنزل.

مزيد من المعلومات حول الفحص الذاتي للكورونا

- إرشادات موجزة و فيديو تعليمي بلغات مختلفة: العربية، التركية، الروسية، البلغارية، البولونية، الانجليزية، الفرنسية، الاسبانية، الصربية
- مواقع مراكز الفحوصات اللاحقة
- المزيد من الأسئلة والأجوبة
- تعليمات للاستخدام من الشركة المصنعة



www.berlin.de/sen/bjf/corona/tests

فحص الكورونا اللاحق-PCR

يجب التحقق من نتيجة الفحص الإيجابية في مركز الفحص المركزي اللاحق -PCR. مراكز فحوصات -PCR هذه تفتح أبوابها يومياً من 7:00 صباحاً إلى 4:30 مساءً بدون موعد مسبق.

القائمة الحالية لمراكز فحوصات -PCR اللاحقة والمخصصة للمدارس ودور الرعاية النهارية ورياض الأطفال متوفرة هنا:



www.berlin.de/sen/bjf/corona/tests/testzentren_senbjf.pdf